

### LES MURAILLES DE LA VILLE D'YS

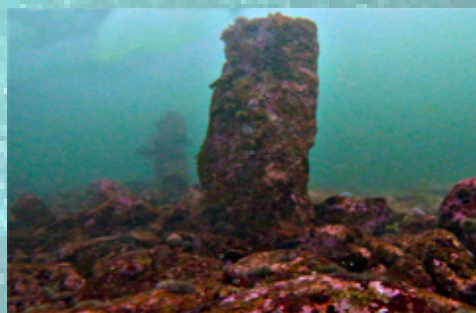
Des structures de murailles ont été découvertes, certaines surmontées de mégalithes. L'un de ces murs fait 120 mètres de long et 21 mètres de large, reliant deux masses de roches dont les sommets sont émergés. Cet ensemble se situe dans la chaussée de Sein, lieu où la navigation est impossible. De ce fait, cette découverte est exceptionnelle en son ensemble.

Un système de prospection aérien au laser Lidar a cartographié les fonds marins qui présentaient des anomalies de relief à l'ouest de l'île de Sein dans la zone de récifs.

À la suite de plongées de prospection sur les sites ont permis de statuer les formes observées qui étaient des constructions de murs surélevés par des menhirs de soutènement. Selon la bathymétrie à l'époque de la construction, donne des dates de 5800 à 5300 qui se situent dans la période de la fin du mésolithique.

Les archéologues pensaient qu'en zones submergées par la montée des eaux des structures empierrées pouvaient exister, car plusieurs de la période néolithique se voient aux très grandes marées.

Mais ces murs massifs de grandes longueurs ne correspondent pas aux pêcheries, celles-ci étant disposées en chenaux de muretins menant à une pointe en nasse gardant les prises lors de la marée descendante.



En considérant cette découverte d'un ensemble de pierres mégalithiques et notamment de pierres levées, tels les menhirs aux rivages à l'ouest Bretagne, approuve l'émergence de constructions par les chasseurs-cueilleurs de la fin de la période mésolithique et leur suite plus ample au néolithique. Le peuple atlantique aurait donc influencé les premiers tertres funéraires de l'Ouest par les entourages de pierres alors que les longs tertres du bassin de la Seine-Yonne sont entourés de fossés.

Les tumulus longs de l'ouest comportaient des sépultures en coffre avec dôme de pierres de même que les grands tertres couvraient un dolmen. Les sépultures de Passy et Cerny sont des fosses non empierrées. Les dômes de pierres découvertes aux sépultures de Téviec et Houedic attestent aussi d'un mégalithisme naissant du peuple des chasseurs-cueilleurs atlantique.

